

Promuovere la parità di genere nelle istituzioni pubbliche e private: un progetto Unimore finanziato dalla Regione Emilia-Romagna

Promoting gender equality in public and private institutions: a project by Unimore funded by Regione Emilia-Romagna

In the evidence of gender gap in employment and differences in pay levels between men and women, with the gender equality objective recognised both in the EU Gender Equality Strategy 2020-2025 and in the UN Agenda 2030 for Sustainable Development, the Department of Economics Marco Biagi of Unimore, in collaboration with the Marco Biagi Foundation, proposed the GE&PA Project, - coordinated by Professor Tindara Addabbo - Gender Equality & Public Administration. Training programmes for gender equality in Public Administration and territories. The project was eligible for funding under an invitation from the Emilia-Romagna Region with the aim of eliminating territorial, economic, social and gender inequalities. The project is intended to disseminate skills to make public policies more effective than the objective of social inclusion with particular reference to that of gender equality within public and private institutions. For project info please visit the dedicated website www.progettogepe.unimore.it.

I Patto per il Lavoro e Clima della Regione Emilia-Romagna evidenzia come, nonostante i progressi degli ultimi anni, **il divario occupazionale di genere e le differenze nei livelli retributivi** siano ancora **significative**: il tasso di attività femminile nella fascia di età 15-64 anni si colloca quasi 12 punti percentuali al di sotto di quello maschile e secondo i dati INPS regionali, le lavoratrici dipendenti percepiscono una retribuzione media annua pari al 67% di quella dei colleghi maschi.

I dati statistici sull'occupazione rilevati nel periodo della pandemia da Covid-19 sembrano indicare un aumento delle diseguaglianze di genere che aggravano quindi un divario già esistente e che ha radici profonde.

Per migliorare tali condizioni è necessario proporre **politiche pubbliche** che intervengano efficacemente a ridurre queste disuguaglianze, prevenire e contrastare le discriminazioni e la violenza di genere ed **è altrettanto indispensabile che tutte le politiche pubbliche vengano analizzate nel loro impatto di genere.**

È cruciale, inoltre, che tutte le organizzazioni, pubbliche e private, si interrogino su quanto siano distanti dalla parità di genere e disegnino politiche volte a raggiungere l'obiettivo di un'organizzazione *gender gap free*.

In questo contesto e nella consapevolezza dell'importanza dell'obiettivo dell'eguaglianza di genere riconosciuto sia nella *Strategia per la parità di genere 2020-2025 Europea* sia nell'A-

genda 2030 per lo Sviluppo Sostenibile dell'ONU, il **Dipartimento di Economia Marco Biagi** di Unimore, in collaborazione con la **Fondazione Marco Biagi**, ha proposto il **Progetto GE&PA - Gender Equality & Public Administration. Percorsi di formazione per l'eguaglianza di genere nella Pubblica Amministrazione e nei territori** risultato ammissibile di finanziamento nell'ambito di un invito della Regione Emilia-Romagna con l'obiettivo di **contrastare le disegualanze territoriali, economiche, sociali e di genere**.

Il progetto intende diffondere competenze volte a **rendere più efficaci le politiche pubbliche** rispetto all'obiettivo di inclusione sociale con particolare riferimento a quello della **parità di genere** all'interno delle Istituzioni pubbliche e private.

Il progetto, coordinato dalla Prof.ssa Tindara Adabbo, ha un gruppo di lavoro fortemente interdisciplinare che prevede, oltre la Fondazione Marco Biagi, **tre Centri di ricerca di Unimore** – Centro di Ricerca Interdipartimentale su Discriminazioni e vulnerabilità (**CRID**), Centro di analisi delle politiche pubbliche (**CAPP**), Laboratorio Genere, Linguaggio e Comunicazione_Digitale (**GLIC_D**) – e l'**Università Cattolica del Sacro Cuore di Piacenza** (attraverso il Laboratorio di Economia Lo-

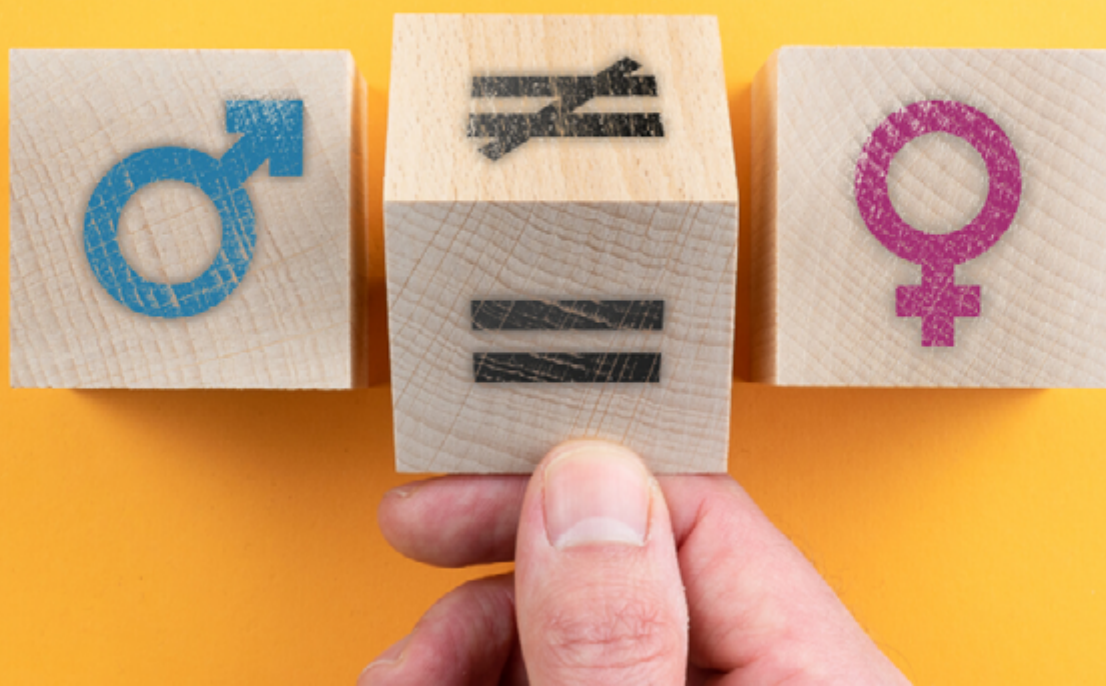
cale LEL e il Centro di ricerca per il Cambiamento delle Amministrazioni Pubbliche Ce.C.A.P.).

I **risultati attesi** dal progetto GE&PA sono in sintesi:

- una maggiore sensibilizzazione in termini di *gender equality* della sua misurazione e delle strategie per il suo raggiungimento;
- il disegno e l'implementazione di piani di eguaglianza di genere;
- l'inserimento nel ciclo di bilancio e nelle procedure di rendicontazione sociale del bilancio di genere e di pratiche partecipative.

Per raggiungere tali obiettivi saranno progettati e organizzati: due cicli di seminari per il biennio 2022-2023 (vedi Box 1) e due edizioni di un **Corso perfezionamento universitario in Gender Equality Management: promuovere la parità di genere nelle Istituzioni pubbliche e private** (vedi Box 2), che si propone di formare figure esperte di *eguaglianza di genere e benessere*.

Nell'autunno 2023, sono infine in programma una **Winter School** e una **Conferenza internazionale** (in lingua inglese) con l'obiettivo di analizzare l'eguaglianza di genere mettendo a confronto



le diverse esperienze europee a cura dei partner internazionali che aderiscono al progetto.

Le iniziative realizzate nell'ambito del progetto GE&PA, sono rivolte a **personale delle amministrazioni pubbliche, componenti di comitati unici di garanzia e organismi di parità** e a chi svolge, o intenda svolgere, attività di ricerca, consulenza o libera professione per le organizzazioni pubbliche e private sulle tematiche della parità di genere.

Il **carattere innovativo** del progetto è determinato dall'**approccio interdisciplinare** e dall'attenzione a ciò che avviene a livello **internazionale**, grazie anche ad una **Faculty internazionale** di cui fanno parte, oltre a docenti, ricercatori e ricercatrici di Unimore, i componenti di alcuni importanti centri di ricerca quali: Interdisciplinary Centre of Women's, Gender and Feminist Studies (CINEF) – Universidad Pablo de Olavide; Center for Research and Practice in Global Politics and Management (GLOPAR) - Istanbul University; Gender Observatory (GEP&Do) – Universidad Pablo de

Olavide; WiSE Centre for Economic Justice– Glasgow Caledonian University.

Il coinvolgimento attivo dei partner del progetto e il confronto con i Centri di ricerca internazionali consentirà di **formare un network** aperto al confronto anche oltre la fine del progetto.

Il progetto, che ha preso avvio nel mese di novembre 2021, è stato presentato nell'ambito di un seminario on line **mercoledì 2 marzo** dalla Prof.ssa **Tindara Addabbo** insieme all'**Assessora alla Montagna, Parchi e Forestazione, Aree Interne, Programmazione Territoriale, Pari Opportunità per la Regione Emilia-Romagna, Barbara Lori** e alla Prof.ssa **Chiara Mussida** dell'Università Cattolica di Piacenza.

Tutte le informazioni sul progetto, i suoi partner e le iniziative in programma fino al 31 dicembre 2023 sono rese disponibili su un sito dedicato www.progettogepa.unimore.it che avrà anche la funzione di archivio dei materiali di approfondimento sui temi affrontati nel corso delle iniziative.



Video: Il prof. Fabbri presenta il progetto GE&PA

Il bilancio di genere e le azioni per le pari opportunità è il titolo del secondo seminario, dopo quello svoltosi il 2 marzo, che si terrà **venerdì 18 marzo** alle ore 15:00, in modalità on line sulla piattaforma Microsoft Teams.

Tema centrale sarà **il bilancio di genere**, elemento essenziale della rendicontazione di genere richiesto, insieme al **Gender Equality Plan**, per l'accesso a fondi linea ricerca *PNRR, Linee Guida per le iniziative di sistema Missione 4: Istruzione e ricerca Componente 2: Dalla ricerca all'impresa*.

La Regione Emilia-Romagna è stata la prima regione in Italia a dotarsi nel 2002 di un bilancio di genere e nel tempo ha mantenuto l'attenzione per l'impatto delle politiche pubbliche sull'eguaglianza di genere e sul benessere.

L'iniziativa sarà quindi occasione per illustrare il bilancio di genere della Regione a cura dell'**Assessora alla Montagna, Parchi e Forestazione, Aree Interne, Programmazione Territoriale, Pari Opportunità per la Regione Emilia-Romagna, Barbara Lori**, e di quello nazionale a cura della dott.ssa **Eleonora Romano**, funzionaria del **Ministero dell'Economia e delle Finanze**.

La Prof.ssa **Tindara Addabbo, delegata del Rettore per le Pari opportunità**, presenterà infine il bilancio di genere dell'Università di Modena e Reggio Emilia che propone una lettura di genere del Bilancio nell'approccio dello sviluppo umano. L'intervento conclusivo sul tema "*Gender & Equity report nelle imprese: lo stato dell'arte e gli sviluppi futuri*" è affidato a **Ulpiana Kocollari**, professoressa di Economia Aziendale del Dipartimento di Economia Marco Biagi.

Il programma completo dell'iniziativa e le modalità di iscrizione sono disponibili su: www.progettogepa.unimore.it.

Tra le altre attività proposte nell'ambito del progetto GE&PA sono previste due edizioni di un **Corso di perfezionamento universitario** dal titolo: ***Gender Equality Management: promuovere la parità di genere nelle Istituzioni pubbliche e private***, che si propone di formare figure esperte sull'eguaglianza di genere e il benessere nelle organizzazioni.

La prima edizione del corso, che prevede **90 ore** di didattica e prenderà avvio nel mese di maggio 2022, ha un **impianto didattico interdisciplinare** (tra diritto, economia e management) e si svolgerà in modalità mista (presenza/distanza) nelle giornate di venerdì e sabato per favorire la partecipazione di persone che lavorano.

Il corso di perfezionamento intende formare figure professionali competenti in materia di inclusione e di parità di genere (sulla sua misurazione e sulle politiche pubbliche in grado di promuoverne il raggiungimento) e fornire, inoltre, competenze di *diversity management*.

Gli esperti e le esperte che avranno frequentato il corso, potranno operare in differenti contesti di lavoro (pubblici e privati), in enti, organizzazioni sindacali, associazioni di categoria, imprese.

Grazie al supporto della Regione Emilia-Romagna è prevista una quota di iscrizione agevolata.

Tutte le informazioni sul corso, le modalità di iscrizione e il programma delle lezioni sono disponibili su: www.progettogepa.unimore.it.